

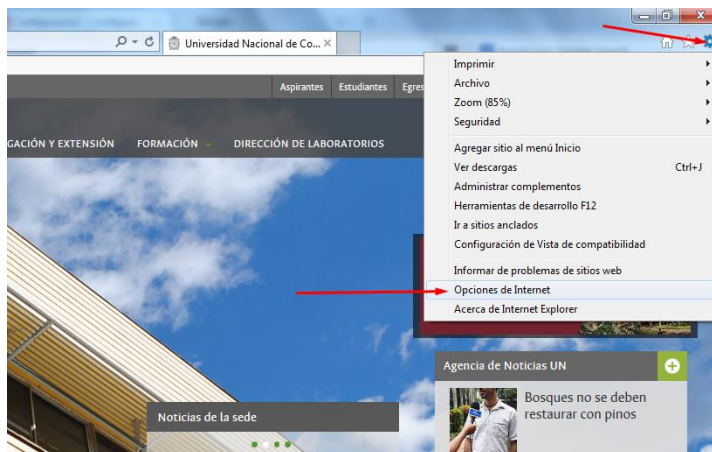
CONFIGURACIÓN DEL NAVEGADOR PARA ACCEDER A LA APLICACIÓN DE INSCRIPCIÓN Y CANCELACIÓN EN LÍNEA

Para el correcto funcionamiento de la aplicación de Inscripción en Línea se debe utilizar los navegadores **Internet Explorer ó Firefox hasta la versión 51** y se debe realizar desde un PC.

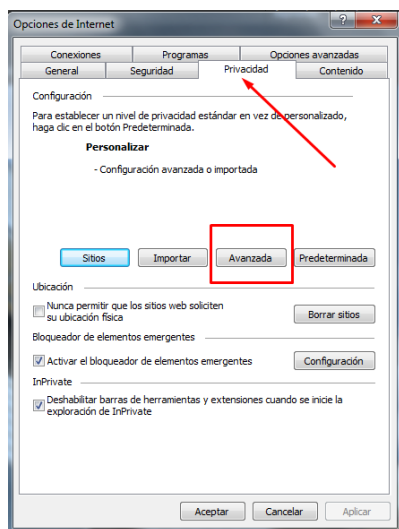
A. ACTIVAR COOKIES

Internet Explorer

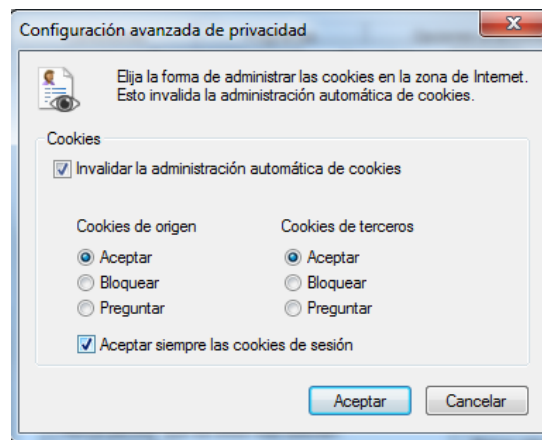
1. Desde el menú herramientas (alt+x), ingrese en el menú a opciones de Internet,



2. Pulse sobre la pestaña de privacidad y luego en "Avanzada"

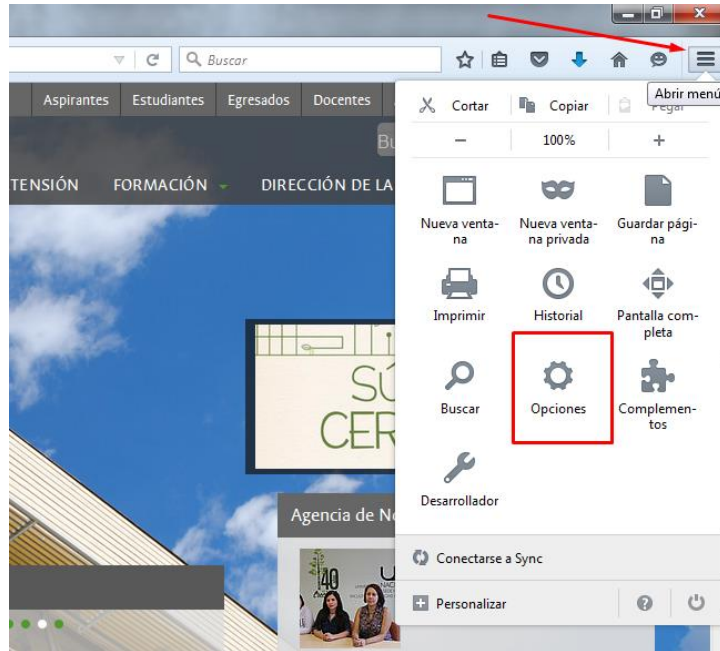


3. En la ventana de Configuración avanzada de Privacidad, señale las opciones que se observan en la siguiente imagen:



Mozilla Firefox

1. Desde el menú herramientas, ingrese a opciones



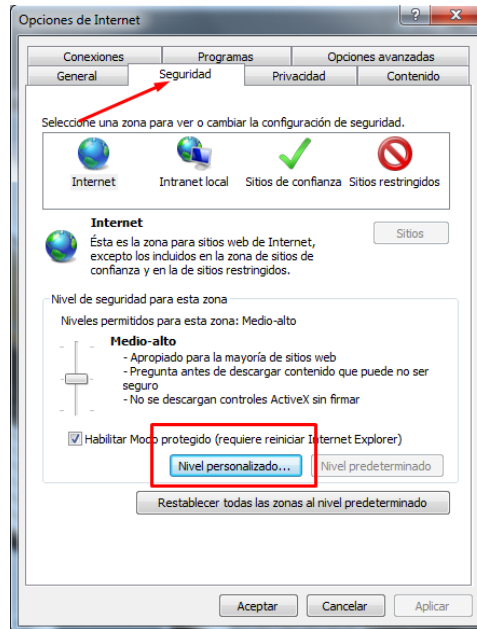
Seleccione la opción de "privacidad" y configure las cookies como se muestra en la imagen siguiente:



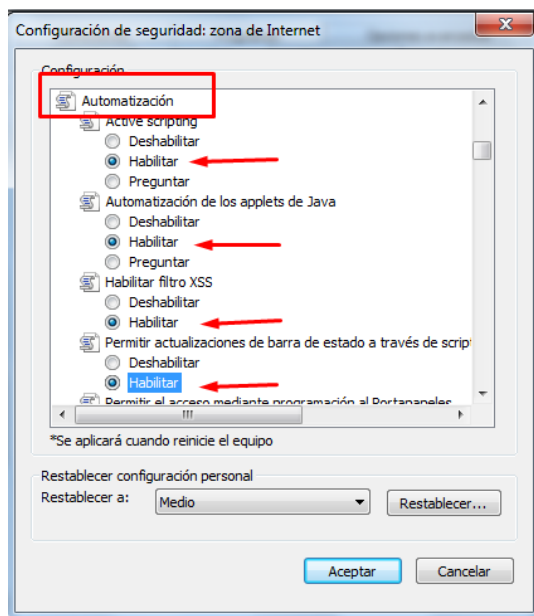
B. ACTIVAR JAVASCRIPT

Internet Explorer

1. Desde el menú herramientas (alt+x), pulse sobre opciones de Internet y en la nueva ventana elija la pestaña de seguridad. Sitúese sobre "Internet" y haga click sobre el botón nivel personalizado.



2. Configure la opción de automatización, como muestra la siguiente imagen:



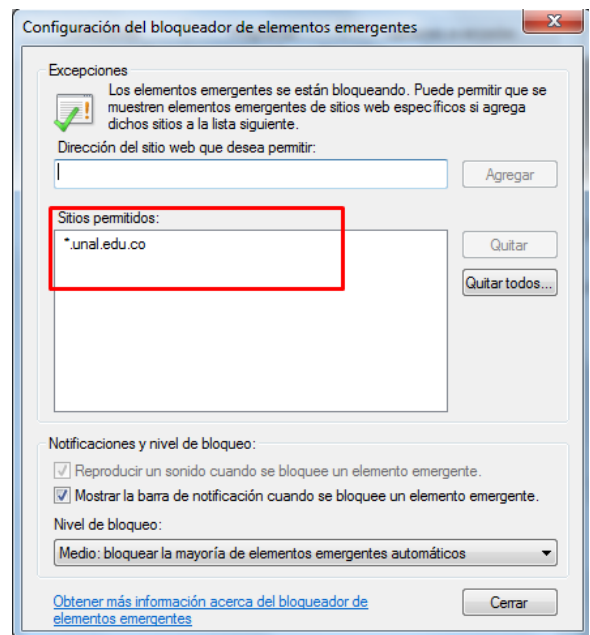
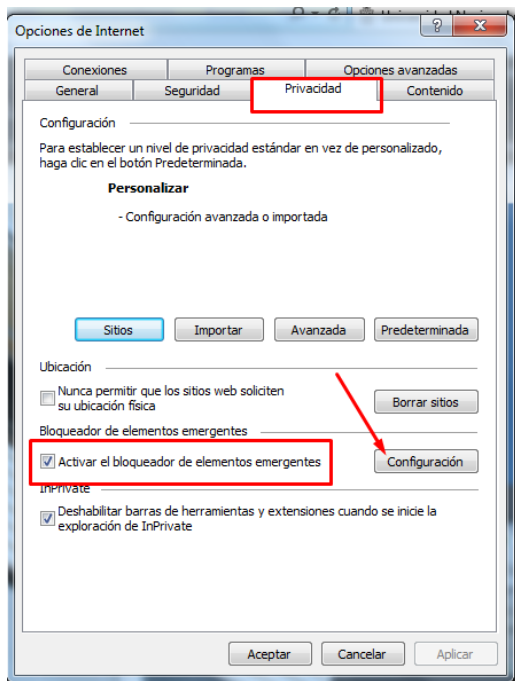
Mozilla Firefox

Por defecto, Firefox permite el uso de JavaScript y no necesita instalación adicional.

C. PERMITIR VENTANAS EMERGENTES DESDE PAGINAS WEB DE LA UNIVERSIDAD

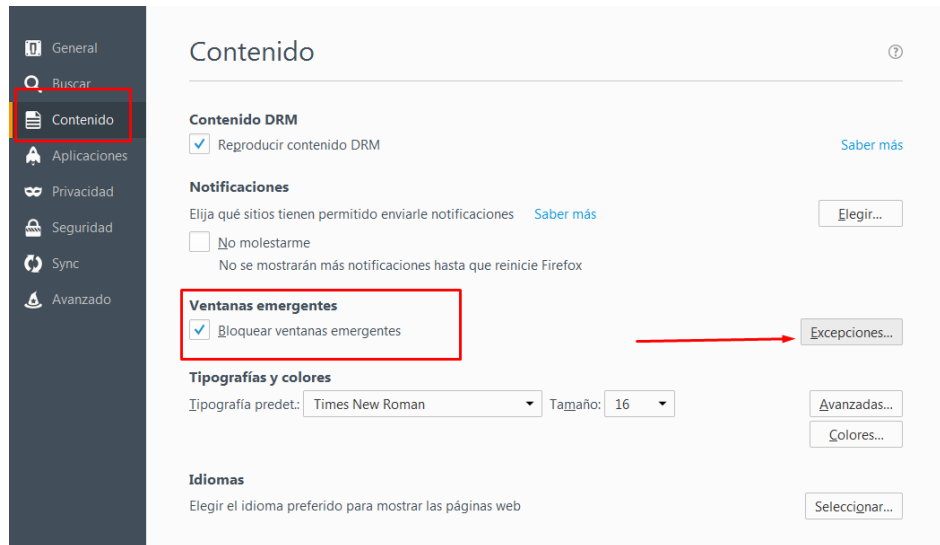
Internet Explorer

Desde el menú herramientas (alt+x), pulse sobre opciones de Internet y en la nueva ventana eleja la pestaña de "Privacidad", debe comprobar si está activada o desactivada la casilla de el bloqueador de elementos emergentes en el navegador. En el caso de que esté desactivada, no tiene que modificar ninguna opción. En caso contrario, debe que configurar el navegador para que permita las ventanas emergentes desde el sitio ".unal.edu.co" como se muestra en las imágenes siguientes:

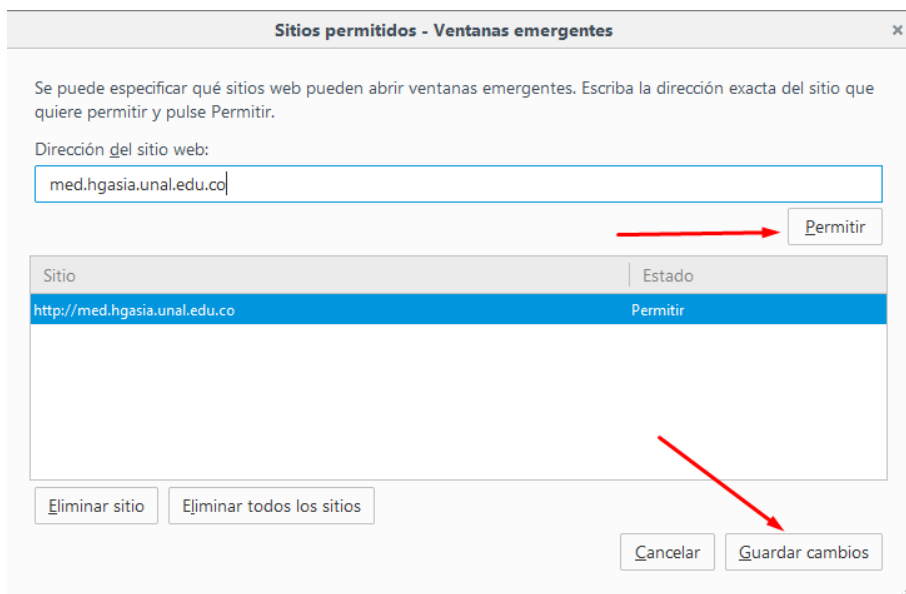


Mozilla Firefox

Desde el menú herramientas, ingrese a opciones y luego a la opción “contenido”, revise si tiene activada la opción de bloquear ventanas emergentes. En el caso de que no tenga activa esta opción, no debe modificar nada. En caso contrario, debe que permitir las ventanas emergentes para el dominio unal.edu.co de la siguiente forma: Pulsamos el botón de excepciones



y añadimos la dirección med.hgasia.unal.edu.co, como se muestra en la siguiente pantalla:



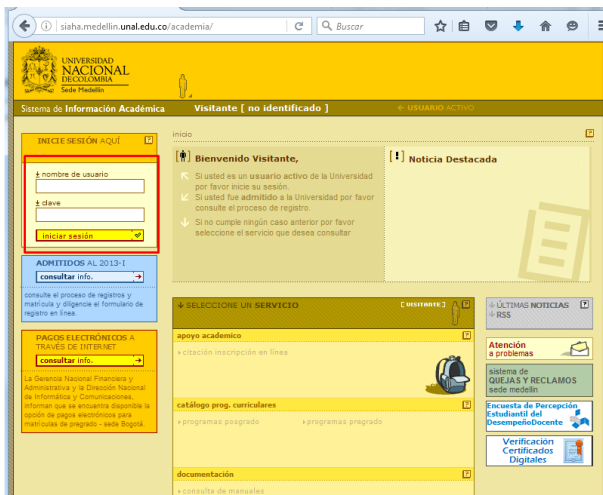
D. INSTALACIÓN DE LA MÁQUINA VIRTUAL DE JAVA

En el caso de que ya tenga Java no debe realizar ninguna instalación adicional. En caso contrario ingrese a la dirección <http://www.java.com/es/> y descargue e instale la última versión de java

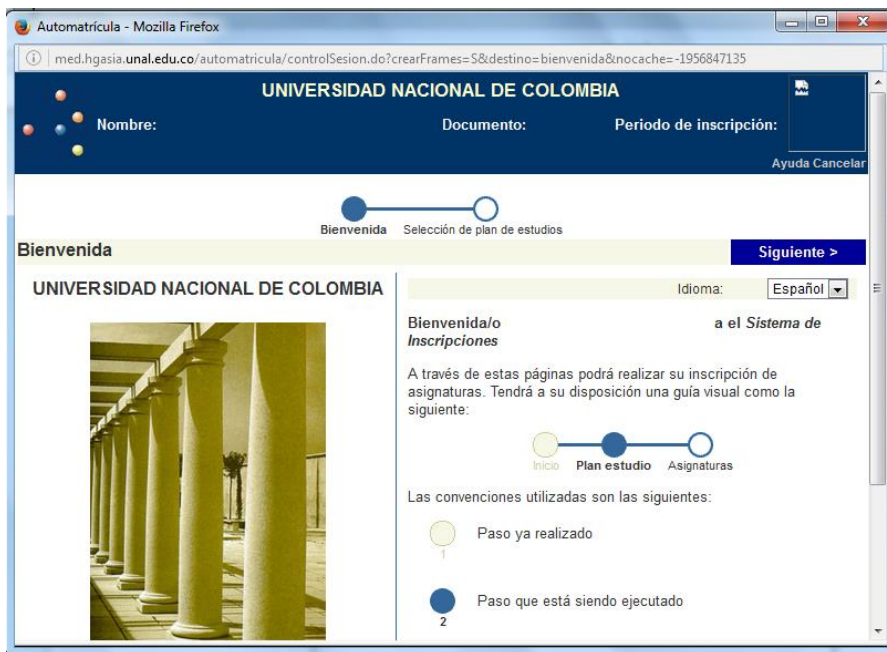


E. VERIFICAR ACCESO A LA APLICACIÓN DE INSCRIPCIÓN EN LÍNEA

Para hacer la verificación de que puede acceder a la aplicación de Inscripción en línea, puede realizar la prueba ingresando al portal <http://siaha.medellin.unal.edu.co/academia> con su usuario y clave del correo electrónico institucional. Este portal solo tiene habilitado el Servicio de Inscripción en Línea, por lo que no podrá consultar ningún tipo de información adicional.



Si la configuración es correcta una vez de clic al vínculo de inscripción en línea en SIA deberá aparecer una ventana emergente como la que se muestra a continuación. Para salir de la aplicación de Inscripción en Línea de clic sobre el vínculo "cancelar"



Tenga en cuenta que en el momento de realizar la matricula deberá ingresar al sitio <http://sia.medellin.unal.edu.co> como lo ha hecho en los periodos anteriores y que en el momento de su inscripción solo podrá ingresar a la aplicación de inscripción en línea en la cita asignada si no tiene deudas pendientes y ha pagado el valor de la matricula, para mayor información puede consultar el instructivo de matricula que se encuentra en la pagina <http://registroymatricula.medellin.unal.edu.co/>